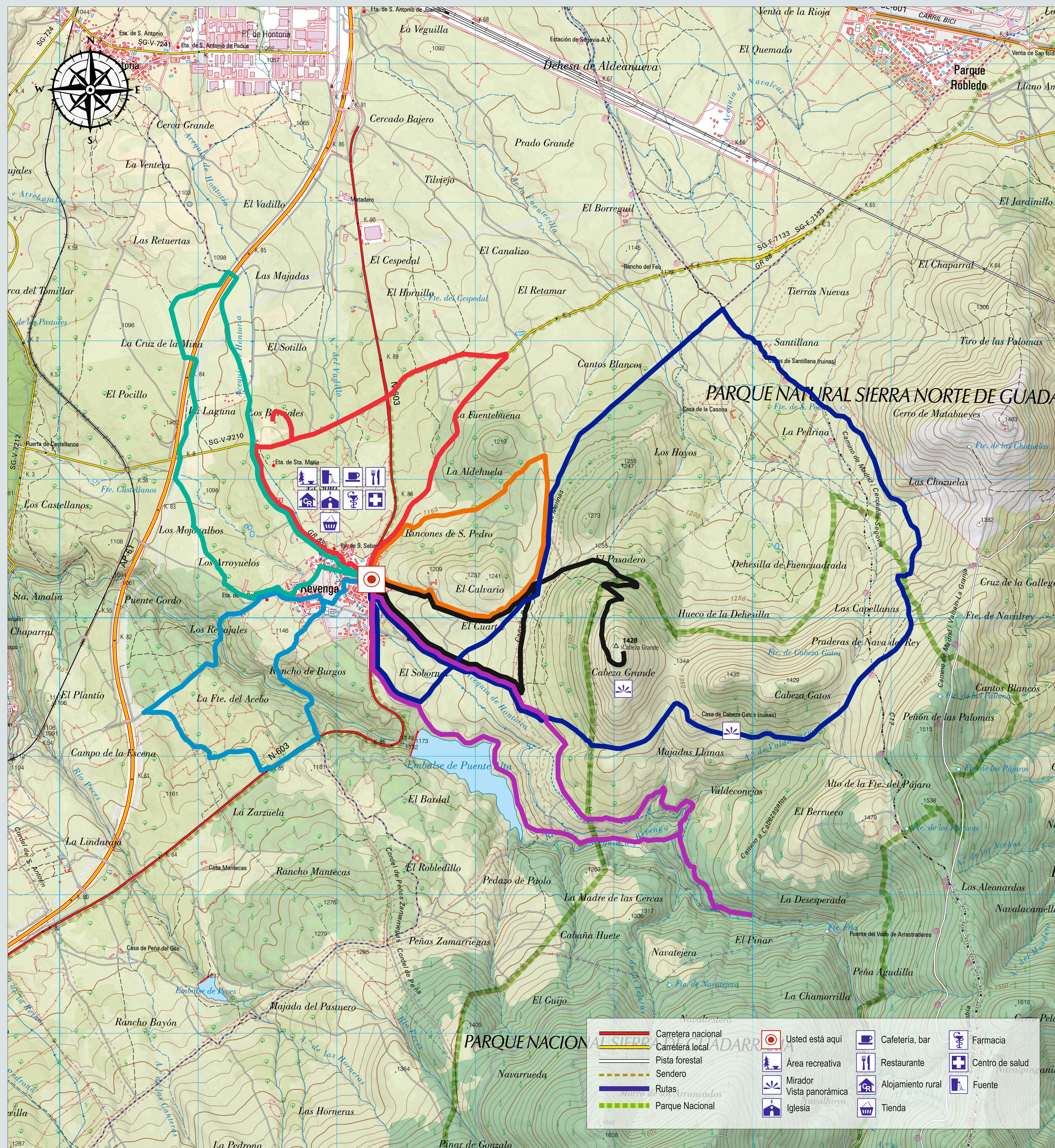


# REVENGA: PAISAJE Y PAISANAJE



La situación del término municipal de Revenga, entre la media montaña y el piedemonte, unido a los diferentes usos que ha tenido el territorio, hace que estemos en un espacio de gran interés ambiental. Una gran parte de la superficie de Revenga se encuentra protegida con diversas figuras que se solapan: LIC y ZEPA Sierra de Guadarrama y Parque Natural y Nacional de la Sierra de Guadarrama.

La variedad de ecosistemas, con la combinación de los usos tradicionales a lo largo de la historia, se hace patente en las especies animales y vegetales que habitan y/o campean por el término municipal. Entre las rapaces más emblemáticas podremos observar al águila imperial ibérica (*Aquila adalberti*), el buitre negro (*Aegypius monachus*), el buitre leonado (*Gyps fulvus*) el águila real (*Aquila chrysaetos*), el águila calzada (*Hieraetus falcatus*), el milano real (*Milvus milvus*) o el milano negro (*Milvus migrans*). Famosa y espectacular es la gran colonia de cigüeña blanca (*Ciconia ciconia*) del soto con sus impresionantes nidos. La presencia de una especie bioindicadora como el mirlo acuático (*Cinclus cinclus*) delata la buena calidad de las aguas del Río Frio. No menos importantes otras especies que podemos encontrar en los distintos ecosistemas, como el rabilargo (*Cyanopica cyanus*), el carbonero común (*Parus major*), el herrerillo común (*Cyanistes caeruleus*), la abubilla (*Upupa epops*) o la oropéndola (*Oriolus oriolus*).

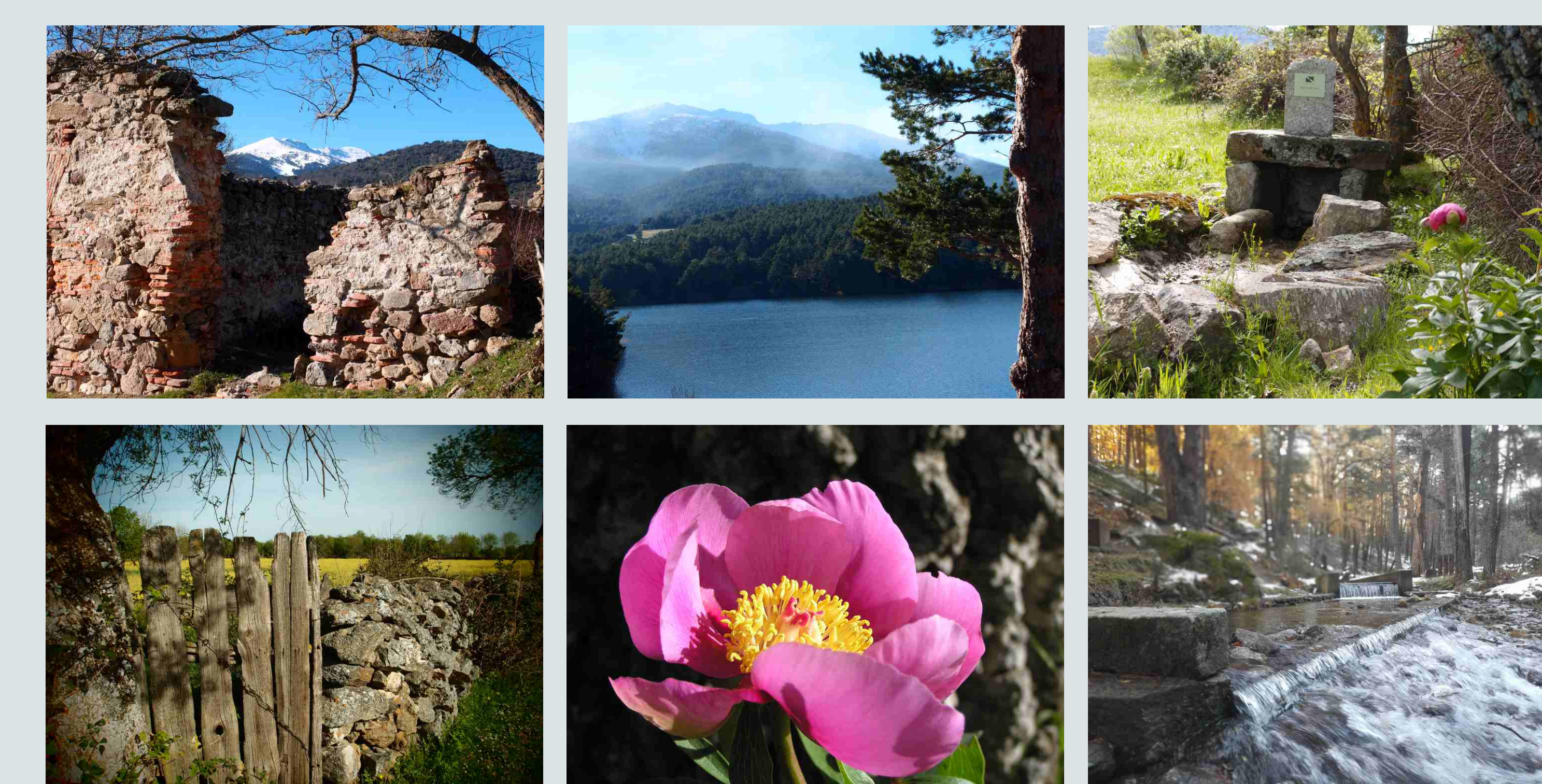
Entre los anfibios hay que destacar al sapo corredor (*Epidalea calamita*) o el sapo partero común (*Alytes obstetricans*). Entre los mamíferos, el lobo ibérico (*Canis lupus signatus*), el jabalí (*Sus scrofa*), el corzo (*Capreolus capreolus*), el tejón (*Meles meles*) o el conejo (*Oryctolagus cuniculus*). No nos podemos olvidar de otro animal que hace paisaje, la vaca y que forma parte de la economía local.

Entre la flora, podremos disfrutar de añosos y corpulentos fresnos (*Fraxinus angustifolia*), encinas (*Quercus ilex*), robles melojos (*Quercus pyrenaica*) y pinos silvestres (*Pinus sylvestris*). Bajo sus copas crecerán peonías (*Paeonia broteroi*), espinos albares (*Crataegus monogyna*), boneteros (*Euonymus europaeus*), endrinos (*Prunus spinosa*), tomillos (*Thymus spp*), cantuosos (*Lavandula stoechas ssp pedunculata*), narcisos (*Narcissus spp*) o diversas especies de orquídeas (*Dactylorhiza sp, Orchis sp*)

Pero sin el concurso de los habitantes de Revenga estos paisajes no serían los mismos. Sin el sabio uso del agua de las caceras, una carga ganadera adecuada, el abonado o un trasmocho sostenible, el soto no sería el mismo vergel que es. Sin los gabarreros, el pinar quizás no se hubiera conservado como lo vemos ahora. Y sin los ganados trashumantes no tendríamos esos corredores ecológicos en los que se han convertido las cañadas.

Estas siete rutas reúnen los paisajes y ecosistemas que reflejan la historia y usos tradicionales de Revenga: los mismos caminos que recorrieron haceros, gabarreros, trashumantes, monarcas, ganaderos o guardacaceras.

Os invitamos, pues, a recorrer estos parajes en los que hombre y naturaleza se funden.



1. Por el caz del acuadero



2. Cabeza Grande



3. El camino de la Chopera



4. La Carretera Vieja



5. La Senda Verde



6. El Camino de Hontoria



7. El Soto



Para saber más

## CÓDIGO DEL BUEN VISITANTE

No dejes huella de tu paso: No arrojes desperdicios, son antiestéticos y dañan a fauna y flora. Recoge la basura, deja el entorno igual o mejor que lo encontraste. Cede el paso a otros usuarios. Avisa de tu llegada con tiempo y reduce la velocidad. Usa siempre el casco si vas en bicicleta.

No espantes a los animales: Estás en su hábitat y, probablemente, no estén acostumbrados a la presencia humana. No hagas ruidos innecesarios.

No arranques plantas: Tienen una importancia fundamental en el ecosistema.

Fuego: Una cerilla, un mechero o una colilla... cualquier descuido puede causar una tragedia.

No te salgas de las sendas y caminos marcados, puedes causar daños al ecosistema y además corres el riesgo de perderte.

Consumo local. En el pueblo hay panaderías, bares y otros establecimientos. Comprando en ellos ayudarás a la población.

**ADVERTENCIA:** Las rutas se realizan por cuenta, riesgo y responsabilidad de quien decide hacerlas, no siendo responsables por ningún accidente o cambio de recorrido ni los promotores, ni aquellos agentes intervinientes en el diseño y señalización de la ruta, siendo las señales y carteles meramente orientativos y estando sujetos a las variaciones que puedan suceder en el tiempo como consecuencia de la meteorología y el vandalismo o deterioro malintencionado.

Es muy necesario llevar un plano detallado de la zona por la que discurre la ruta.

Es necesario respetar las normas de tráfico en las zonas urbanas y en las carreteras, así como las indicaciones de los agentes de tráfico.